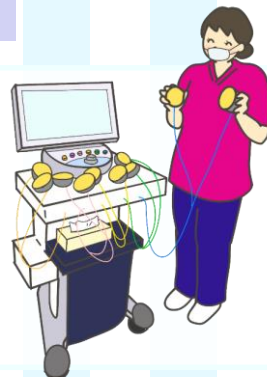


リハビリ助手さん募集中です



佐藤第一病院では、リハビリ助手さんを募集しています！

- ★ 患者さんのサポートに興味のある方
- ★ 病院での仕事に興味のある方
- ★ 経験がないけどチャレンジしたい方
- ★ 勤務の時間帯は相談に応じます



お仕事内容とスケジュール例（1日勤務の場合）

朝の準備		
8:30~8:50	朝礼 清掃	朝礼にて連絡事項を確認します リハビリフロアの拭き掃除や準備をします
午前・午後のお仕事		
午前 9:00~13:00 昼休み(1時間:交代制) 午後 14:00~17:30	物理療法	リハビリスタッフからの依頼を元に、患者様へホットパックや電気などをつけたり、自転車など運動器具の場所へご案内するお仕事です
	血圧・体温測定	患者様の血圧や体温の測定を行い、パソコンに入力します
	リハビリ補助	リハビリスタッフが患者様の歩行介助などを行う際のサポートをします
	片付け	電気治療に使用したスポンジの清掃、タオルの洗濯、カルテ片付け

お給与や勤務条件、ご質問などは
お気軽にお問い合わせ下さい



〒879-0454
大分県宇佐市大字法鏡寺77の1
佐藤第一病院 リハビリテーション部
担当：小山（0978-34-9325）

